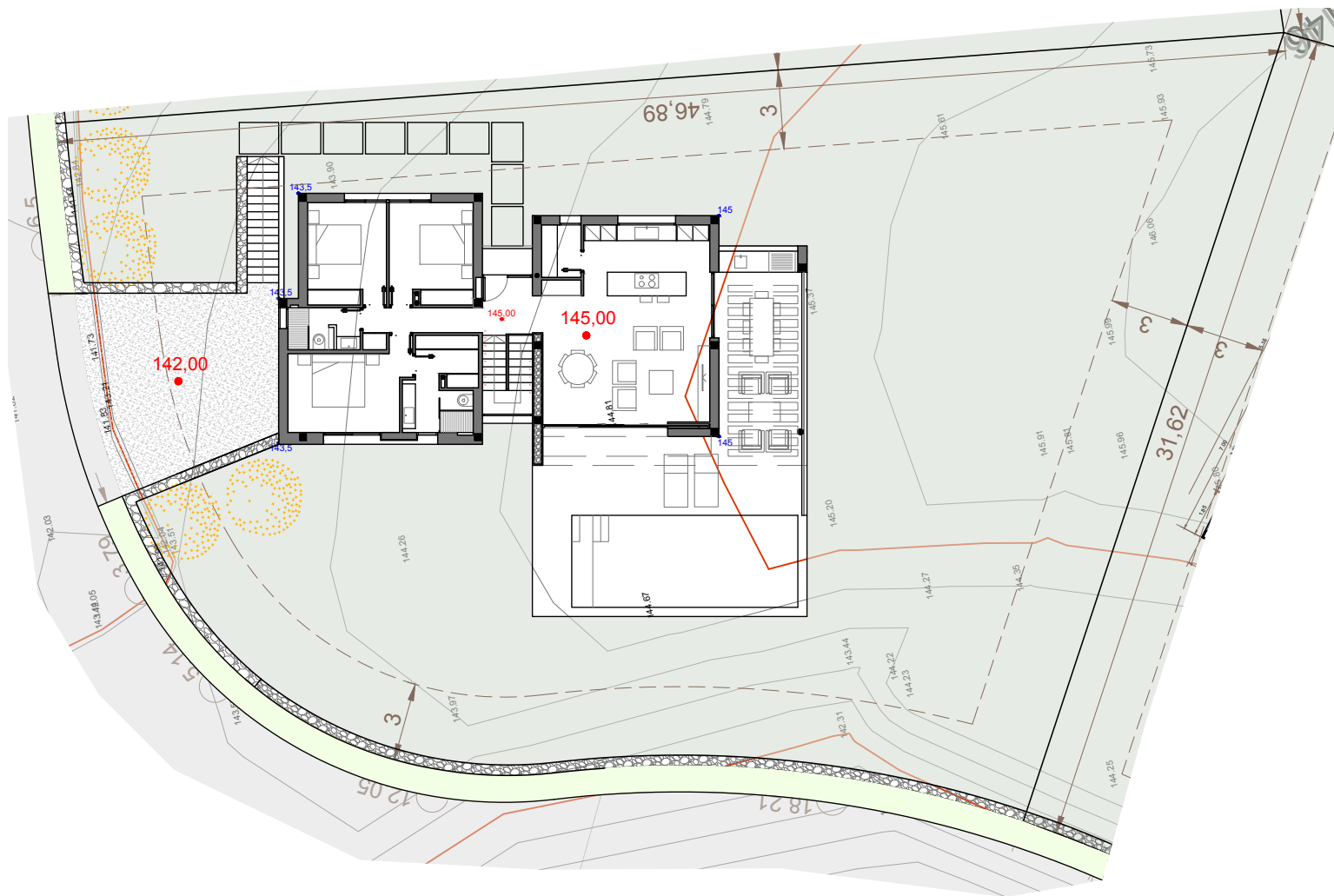


# VIVIENDA UNIFAMILIAR

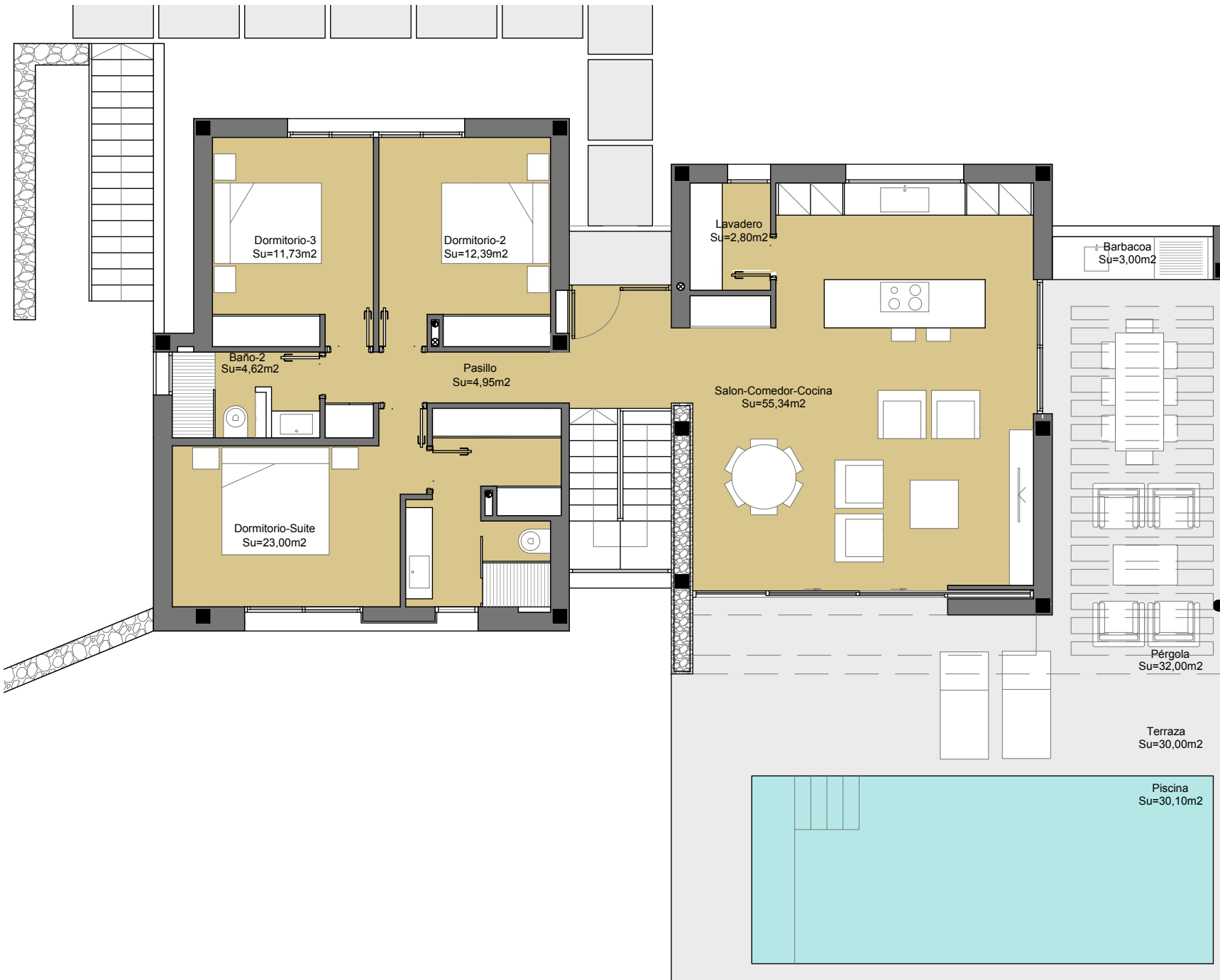
LAS COLINAS GOLF & COUNTRY CLUB

Comunidad Mandarinino · Elemento Privativo 20 · Orihuela



ELEMENTO PRIVATIVO 20 1.029'39 m<sup>2</sup>

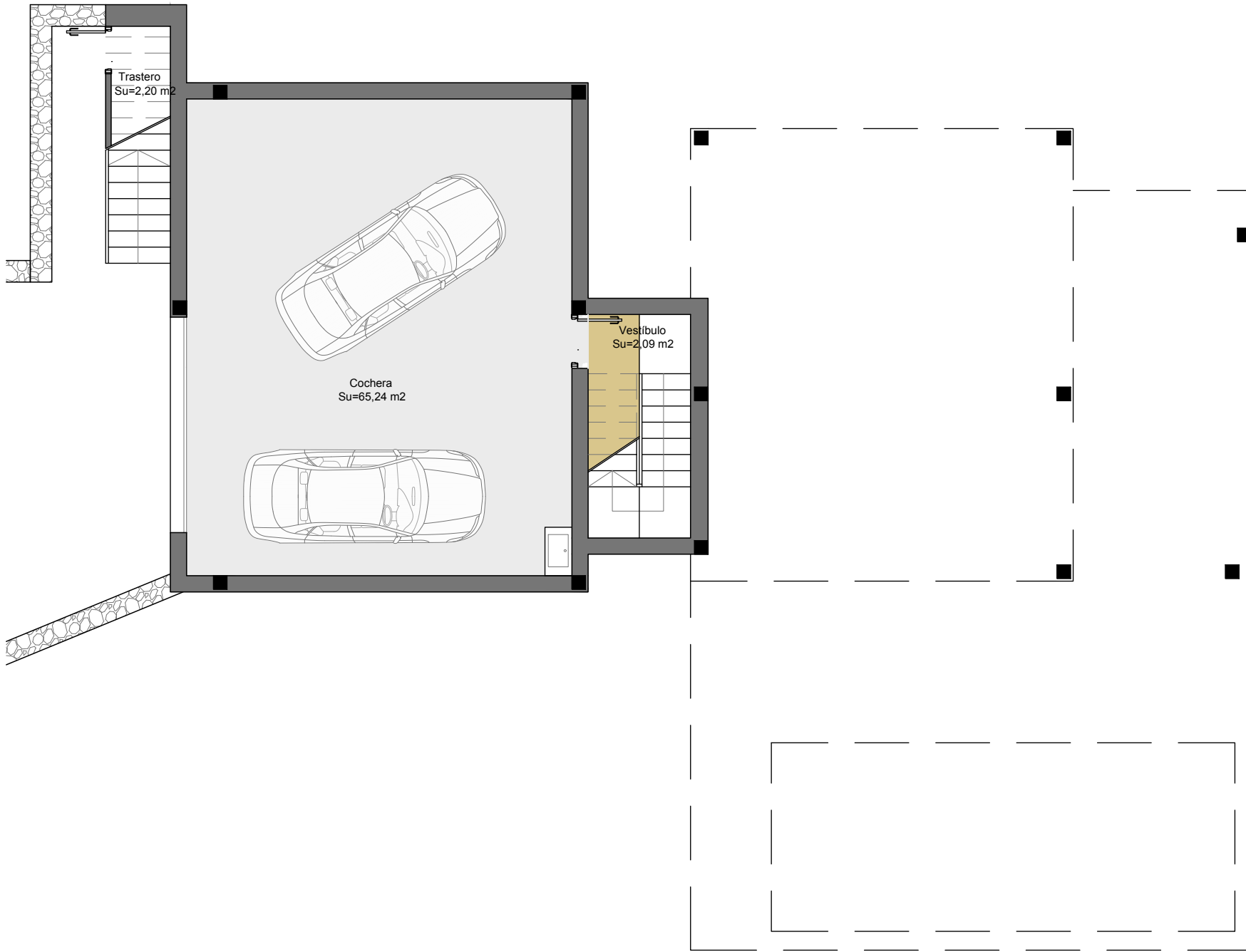
VIVIENDA	138,26 m <sup>2</sup>
SÓTANO/COCHERA	83,80 m <sup>2</sup>
PERGOLA	32,00 m <sup>2</sup>
BARBARCOA	3,00 m <sup>2</sup>
TERRAZAS	30,00 m <sup>2</sup>
PISCINA 8'6x3'5	30,10 m <sup>2</sup>
TRASTERO	2,20 m <sup>2</sup>
APARCAMIENTO	50,00 m <sup>2</sup>
<b>TOTAL CONSTRUCCIÓN</b>	<b>369,36 m<sup>2</sup></b>



**ELEMENTO PRIVATIVO 20 1.029'39 m<sup>2</sup>**

VIVIENDA	138,26 m <sup>2</sup>
SÓTANO/COCHERA	83,80 m <sup>2</sup>
PERGOLA	32,00 m <sup>2</sup>
BARBACOA	3,00 m <sup>2</sup>
TERRAZAS	30,00 m <sup>2</sup>
PISCINA 8'6x3'5	30,10 m <sup>2</sup>
TRASTERO	2,20 m <sup>2</sup>
APARCAMIENTO	50,00 m <sup>2</sup>
<b>TOTAL CONSTRUCCIÓN</b>	<b>369,36 m<sup>2</sup></b>





**ELEMENTO PRIVATIVO 20 1.029'39 m<sup>2</sup>**

VIVIENDA	138,26 m <sup>2</sup>
SÓTANO/COCHERA	83,80 m <sup>2</sup>
PERGOLA	32,00 m <sup>2</sup>
BARBARCOA	3,00 m <sup>2</sup>
TERRAZAS	30,00 m <sup>2</sup>
PISCINA 8'6x3'5	30,10 m <sup>2</sup>
TRASTERO	2,20 m <sup>2</sup>
APARCAMIENTO	50,00 m <sup>2</sup>
<b>TOTAL CONSTRUCCIÓN</b>	<b>369,36 m<sup>2</sup></b>